

りようたいしょうしゃ
★利用対象者

※ 以下の条件に当てはまる方です。

- ① 杉並区に在住している方
- ② 障害があると診断された方
障害者手帳はお持ちでなくても、相談に応じています。
- ③ 働きたいとお考えの方

りようりょう
★利用料

前年の世帯またはご本人の収入状況により利用料が異なります。

住民税非課税世帯 (前年の収入が概ね300万円未満) (生活保護を含む)	0円
住民税課税世帯 (前年の収入が概ね600万円未満)	ひと月 9,300円
上記以外 (前年の収入が概ね600万円以上)	ひと月 37,200円

しゅうろういこうしえん りようきかん
★就労移行支援の利用期間

さいちょう ねんかん
最長2年間

りよう ひつよう じむてつづ
★利用に必要な事務手続き

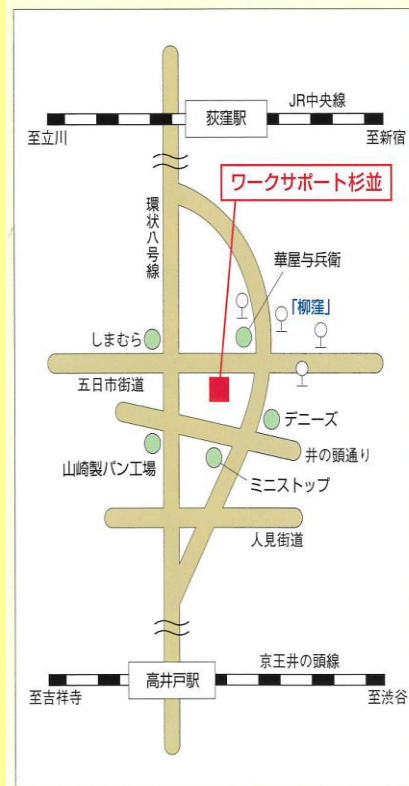
ご利用には、お住まいの区市町村に障害福祉サービス利用申請をして、支給決定された受給者証が必要となります。

すぎなみ あんない
ワークサポート杉並のご案内



〒168-0072
すぎなみくたかいどひがし
杉並区高井戸東 4-10-26
TEL 03-5346-3250
FAX 03-5346-3253
w.s.s@sugi-jigyodan.or.jp

つうしよようび じかん
通所曜日・時間
げつ(月)~きん(金) 10:00~16:00
(しゅくじつ ねんまつねんし のぞ
祝日・年末年始を除きます。)



らうどうきかん
交通機関

●荻窪駅から
荻窪駅南口3・4番のりばから五日市街道営業所行き、戸花公園駅行き、北野行きのバスに乗り、「柳窪」下車徒歩2分

●高井戸駅から
高井戸駅バス停から荻窪行きバスに乗り、「柳窪」下車徒歩2分
または高井戸駅から徒歩15分

●吉祥寺駅から
吉祥寺駅北口6番のりばから中野駅行きのバスに乗り、「柳窪」下車徒歩2分

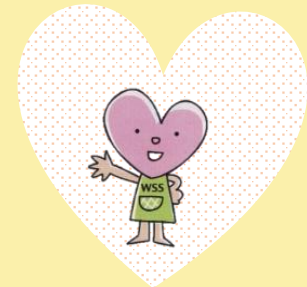
●中野駅から
中野駅南口5番のりばから吉祥寺駅行きのバスに乗り、「柳窪」下車徒歩2分

2026年5月作成

WORK SUPPORT SUGINAMI
すぎなみ
ワークサポート杉並

しゅうろういこうしえんじぎょう しゅうろういちゃくしえんじぎょう
就労移行支援事業・就労定着支援事業

すぎなみくしょうがいしゃ
杉並区障害者
こよう しえん
雇用支援センター



すぎなみくしょうがいしゃこようしえん
「杉並区障害者雇用支援センター」は、ワークサポート杉並が障害者総合支援法に基づき開設している就労移行支援事業所です。就労定着支援も行っています。職業準備性を高める訓練をして、就職を目指します。また、就職後の支援を受けて安定した勤務を目指します。
なお、ワークサポート杉並は杉並区が出資して設立した公益財団法人で、杉並区障害者雇用支援事業団の通称です。

★就労移行支援の利用までの流れ

そう だん
相 談

らいしょ せうだん じせん でんわ
来所によるご相談は事前に電話などで
ご予約をお願いしています。

めんだん けんがく
面 談 ・ 見 学

いちにちたいけん
一 日 体 験

かかんじっしゅう
3～5日間実習

すきなみ りようとうろく
ワークサポート杉並の利用登録

しょうがいふくし りようしんせい
障 害 福 祉 サービス利用申請

お住まいの区市町村に申請します。
杉並区の場合は、障害者施策課障害
福祉サービス係が受付の窓口です。

とくていそうだんしえん
特定相談支援
事業所による
計画相談

お住まいの区市町村に
ご相談ください。

しきゅうけつてい じゅきゅうしやしょう こうふ
支給決定・受給者証の交付

りようけいやく りようかいし
利用契約・利用開始

★訓練プログラム

けつ 月	か 火	ずい 水	もく 木	きん 金	
9:45~10:00	つうしょ くんれんかい いしじゅんび 通所、訓練開始準備				
10:00~10:15	あさ 朝のミーティング(身だしなみチェック、準備体操)、訓練室清掃《木曜日以外》				
10:15~10:45	ぐるーぷわーく (体調確認、自己紹介練習、メモ取り練習、ニュース発表)				
10:45~11:15	げつよう 月曜ミーティング	ぐるーぷミーティング	個別プログラムA 【メンタルケア、健康・体調管理】	就労生活プログラム 《10:30~12:00》	挨拶練習・SST (月2回ずつ)
11:15~12:00	びーにーにやうよけんしんしゅう けいさぎょう PC入力練習・軽作業	びーにーにやうよけんしんしゅう けいさぎょう PC入力練習・軽作業	または びーにーにやうよけんしんしゅう けいさぎょう PC入力練習・軽作業	または びーにーにやうよけんしんしゅう けいさぎょう PC入力練習・軽作業	または びーにーにやうよけんしんしゅう けいさぎょう PC入力練習・軽作業
12:00~13:00	ちゆうしよく きゆうけい 昼食・休憩				
13:00~14:00	個別プログラムC 【コミュニケーションスキル】	訓練室清掃			
13:00~14:00	または びーにーにやうよけんしんしゅう けいさぎょう PC入力練習・軽作業	PC入力練習・軽作業			
14:00~14:15	たいそう 体操プログラム	たいそう 体操プログラム		たいそう 体操プログラム	
14:15~14:30	15分休憩				
14:30~15:15	仕事プログラム	学習時間 支援員または利用者による 企画・発表・司会進行	個別プログラムB 【ビジネスマナー】	漢字練習	1週間の振り返り
14:30~15:15	または びーにーにやうよけんしんしゅう けいさぎょう PC入力練習・軽作業	または びーにーにやうよけんしんしゅう けいさぎょう PC入力練習・軽作業	または びーにーにやうよけんしんしゅう けいさぎょう PC入力練習・軽作業	または 自習プログラム	
15:15~15:45	かえ 帰りのミーティング(日誌記入、1日の振り返り)				

か(木)はスーツ着用の正装日となっています。

訓練プログラムを通じて生活リズムを整えて、職業準備性を高め、職業評価、施設外実習、採用を前提としない職場実習、ハローワークでの求人検索同行や履歴書等の確認、面接同行などの支援を行います。就職してから6か月間、職場定着支援の支援を行います。

就労定着支援

就労移行支援事業を利用して就職してから6か月後の方を対象に、電話相談や面談、職場訪問などの支援を行います。

★支援の対象者；就労移行支援事業を利用して就職してから6か月後の方

★利用料；前年の世帯またはご本人の収入状況により利用料が異なります。

★利用期間；最長3年間

